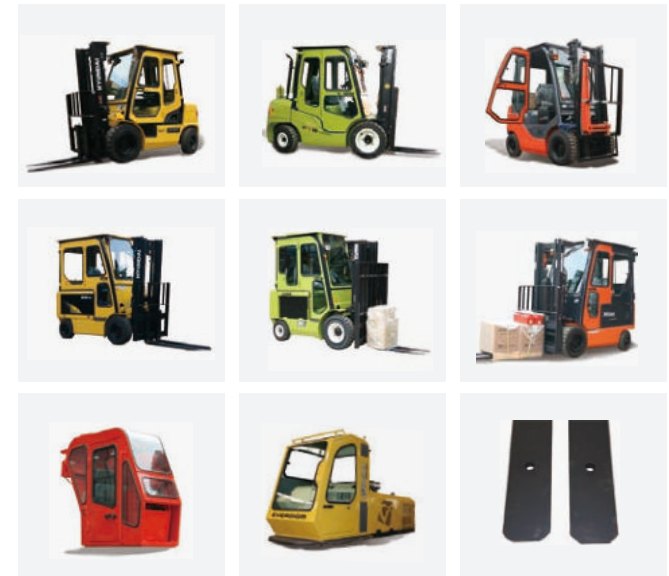




ELECTRIC EQUIPMENT

# 전장장치 제품 소개서



Forklift Cabin

Special Cabin

Forkcap

Climate Control

Parts & Electric

Restoration & Remodel & Refair

**KUCK1L**  
cabin Innovation to upgrade  
your business

# 후방카메라 (REAR CAMERA)



## 후방카메라 사양

이미지 장치	1/3" Super HAD CCD [High Sensitivity CCD 2]
화소	520 Kpixels
규격	70(W) * 44(H) * 44(D) mm
신호 방식	NTSC : [H]15.734KHz * [V]59.94Hz PAL : [H]15.625KHz * [V]50Hz
비디오 출력	VBS 1.0 Vp-p ± 10% / 75Ω
화각	155°
야간 시야거리	야외 15m
배선길이	15m
작동전압	DC 9V~40V [12V, 150mA Max / 24, 100mA Max]
작동온도	-20°C ~ 70°C, 85%RH
방수	IP69



# 모니터 (MONITOR)



## 모니터 사양

이미지 장치	WVGA
화소	1152M pixels (800*480) LED back light
규격	172(W) * 117(H) * 19(D) mm
화면 크기	7 inches (16:9)
비디오 타입	NTCS & PAL
비디오 인풋	V1/V2
후방 보기	자동 전환
작동 모드	키버튼 작동 (WIDE→NORMAL→ZOOM)
화면 설정 모드	밝기 / 차이 / 색 농도 / 흐리게
배선 길이	15m
작동 전압	DC 10V~25V
작동 온도	-20℃~+70℃



# 후방감지기 (REAR SENSOR)



## 후방감지기 사양

이미지 장치	디스플레이
감지 위치	후방 / 후방+측방
센서 종류 옵션	부착형, 매립형
센서 고정 옵션	부착형센서 자석, 매립형센서 브라켓
센서 배선 길이	2m 50cm
감지 거리	디스플레이형 / 2.5m
디스플레이 배선 길이	1m 20cm
작동 전압	9V~40V 150mA max
작동 온도	-25℃ ~ +75℃
방수	IP69K



# 음성경보시스템 (VOICE ALERT SYSTEM)



## 음성경보시스템 사양

규격	140mm * 110mm * 60mm
작동방법	감지센서/기어변속
전원	12/24V 겸용
언어	한국/중국어



경보기(본체)



초음파센서(2개)



외부용스피커



기타케이블(전원,우진)



리모컨(송수신부)



초음파센서



방송용 마이크



경광등(회전식)

# 안전벨트 (SAFETY BELT)



2점식



3점식

## 안전벨트 사양

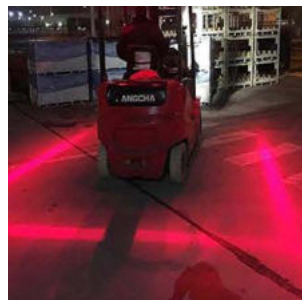
기능	안전벨트 시동 연동 (미착용시 시동 걸리지 않음, 해제 시 시동 꺼짐)
규격	2,950mm(길이) * 48mm(폭) * 1.1mm(두께)
재질	45# 스틸 금속편 열처리, ABS, POM플라스틱 부품
색상	Red
무게	0.88kg



# 지게차 안전선 LED 레이저빔 (Forklift Side Line Marker)



Product Name:	Forklift Safety Zone Warning Light	Power :	30W
Led Type:	6PCS CREE 5W Leds	Lumen:	2400lm
Dimension:	160*68.5*51mm	Work Voltage:	DC 10V - 80V
Color:	Blue Or Red	Work Teperature:	-40°C-85°C
Beam:	Spot	Lens:	PC
Housing:	Die Cast Aluminum	Waterproof:	IP67
Mounting Bracket:	Stainless Steel	Dustproof:	Yes
Life Span:	Over 50000Hrs	After Service:	Lifetime





한국본사 : 경기도 광주시 오포읍 문형산길 217번지 | TEL+82-31-718-2233 | FAX+82-31-718-2053 | MOBLIE +82-10-9948-9007  
울산지사 : 울산광역시 남구 매암동 376-18번지 | TEL+82-52-266-3385 | FAX+82-52-266-3385 | MOBLIE +82-10-9767-3325  
중국공장 : 遼寧省 鞍山市 千山區 包董岳村 | TEL+86-41-2846-9478 | FAX +86-41-2846-9478 | MOBLIE +86-186-2420-2877